



# MESSEINFORMATIONEN

Alles zum Messeablauf der CONNECTA  
am 25. & 26. Oktober 2023

---

CONNECTA e.V.

OTH Regensburg  
Postfach 12 03 27  
93025 Regensburg

Kontakt

+49 (0) 941 943-5195

[info@connecta-regensburg.de](mailto:info@connecta-regensburg.de)  
[www.connecta-regensburg.de](http://www.connecta-regensburg.de)

# INHALTSVERZEICHNIS

<b>01</b>	Vorwort
<b>02</b>	Kontakt und Anschrift
<b>03</b>	Weitere Informationen - FAQs und Downloadbereich
<b>04</b>	Anfahrt
<b>05</b>	Ausladezonen / Parkplätze
<b>06</b>	Zeitplan
<b>07</b>	Schlussveranstaltung: CONNECTA-Laube
<b>08</b>	Standplan
<b>09</b>	Standaufbau
<b>10</b>	Verpflegung
<b>11</b>	Infopunkt / Kopierer / Sanitäter*innen
<b>12</b>	Ihr Firmenauftritt auf der CONNECTA-Homepage
<b>13</b>	Jobwall
<b>14</b>	Speed-Connecting
<b>15</b>	Connecting Lounge
<b>16</b>	Hygienekonzept für die CONNECTA 2023
<b>17</b>	Aussteller und Standplätze

# 01 VORWORT

## **Liebe Teilnehmer:innen der CONNECTA,**

wir freuen uns sehr, Sie bei der diesjährigen CONNECTA begrüßen zu dürfen und hoffen Ihnen eine überzeugende Hilfestellung für die Personalsuche bieten zu können.

Auch dieses Jahr möchten wir Ihnen eine professionelle Plattform zur Präsentation Ihres Unternehmens bieten. Ziel der CONNECTA ist es nach wie vor, den Studierenden der OTH und der Universität Regensburg den Kontakt zu attraktiven Arbeitgebern zu ermöglichen sowie den Unternehmen die Chance zu bieten, hochqualifizierte neue Mitarbeiterinnen und Mitarbeiter kennenzulernen.

Nachfolgend erhalten Sie alle wichtigen Informationen zur Vorbereitung Ihres Messeauftritts.

## **Ihr CONNECTA-Team**



# 02 KONTAKT UND ANSCHRIFT

Veranstaltungsort: Ostbayerische Technische Hochschule Regensburg  
CONNECTA e.V.  
Seybothstraße 2  
93053 Regensburg

Postanschrift: Ostbayerische Technische Hochschule Regensburg  
CONNECTA e.V.  
Postfach 12 03 27  
93025 Regensburg

**Bitte beachten Sie, dass an die oben genannten Anschriften keine Standausstattung oder Werbeartikel im Vorfeld der Messe gesendet werden können!**

# 03 WEITERE INFORMATIONEN

## FAQs und Downloadbereich

Wir bieten Ihnen zusätzlich einen FAQ- und Download-Bereich auf unserer Website an. Hier finden Sie Stand- und Lageplan und zahlreiche Antworten auf oft gestellte Fragen.

[Zum FAQ](#)

[Zum Downloadbereich](#)

Diese Bereiche werden noch im Laufe der KW42 aktualisiert. Alle wichtigen Fragen und aktualisierten Pläne finden Sie hier ab **16. Oktober 2023**.

Während des Messebetriebs werden **Foto- und Filmaufnahmen** für Öffentlichkeitszwecke gemacht, die nach der Messe auf der CONNECTA-Homepage ([www.connecta-regensburg.de](http://www.connecta-regensburg.de)) sowie auf sozialen Medien veröffentlicht werden. Dort werden sie auf unbegrenzte Zeit gespeichert.

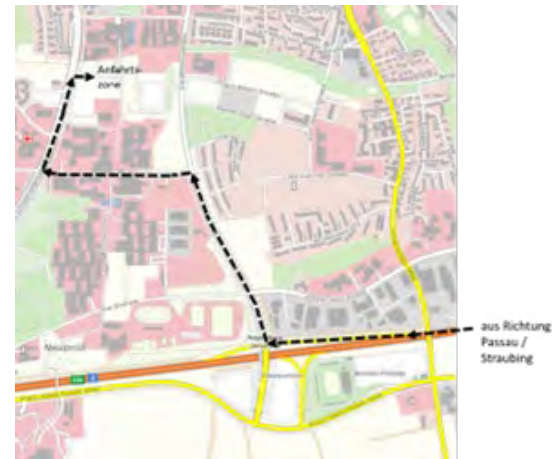
Sofern Sie keine Aufnahmen wünschen, teilen Sie dies bitte sofort unserer Fotografin oder unserem Fotografen mit. Sollten Sie die Löschung eines Fotos wünschen, so teilen Sie uns dies bitte per Mail unter [info@connecta-regensburg.de](mailto:info@connecta-regensburg.de) mit.

Zur Optimierung unserer Dienste und Steigerung der Usability können im Zuge der Werbemaßnahmen der Messe Ihre Daten an Dritte Medienpartner wie beispielsweise WiWi Media AG und die Mittelbayerische Zeitung weitergegeben werden. Dies geschieht im Rahmen der DSGVO.

# 04 ANFAHRT

Anfahrt zu den Ladezonen über die **A3 aus Richtung Passau/Straubing**.  
Bitte Baustellen auf der A3 mit einplanen!

- A3 - Ausfahrt Klinikum/Uni (Nr. 100a)
- nach rechts in die Galgenbergstraße einbiegen
- über die nächste Kreuzung
- links in die Albertus–Magnus–Straße (Tunnel durch Universität)
- rechts in Universitätsstraße einbiegen
- Einfahrt rechts in den Parkplatz (beschildert)
- weiter bis zur gekennzeichneten Anfahrtszone



Anfahrt zu den Ladezonen über die **A3 aus Richtung Nürnberg bzw. Anfahrt über die A93**:  
Am Autobahnkreuz auf die A3 Richtung Passau

- A3 - Ausfahrt Klinikum/Uni (Nr. 100a)
- nach rechts in die Franz-Josef-Strauß-Allee
- dann nach rechts in die Galgenbergstraße einbiegen
- über die nächsten beiden Kreuzungen fahren
- links in die Albertus–Magnus–Straße (Tunnel durch Universität)
- rechts in Universitätsstraße einbiegen
- Einfahrt rechts in den Parkplatz (beschildert)
- weiter bis zur gekennzeichneten Anfahrtszone



Die Ostbayerische Technische Hochschule Regensburg ist an allen Kreuzungen ausgeschildert!

Sollten Sie **keine** Messematerialien zum Ausladen haben, können Sie gern direkt über die Galgenbergstraße in den vorgesehenen Parkbereich einbiegen!



# 05 AUSLADEZONEN / PARKPLÄTZE

An der diesjährigen CONNECTA gibt es je nach Standplatz vier verschiedene Ausladezonen für Ihren Messestand:



<b>Standplatz S</b>	Ladezone Seybothstraße	Bereich vor dem Studierendenhaus
<b>Standplatz Z</b>	Ladezone Zelt	Vor dem Zelt auf befahrbaren Bodenplatten
<b>Standplatz G</b>	Ladezone Galgenberg	Bereich zwischen den blauen Säulen und dem Gebäude
<b>Standplatz IM</b>	Ladezone IM-Gebäude	Bereich rechts und links neben dem Haupteingang

**!!!WICHTIG!!!** Bitte stellen Sie Ihr Fahrzeug nicht an den gekennzeichneten Feuerwehranfahrtszonen ab.

An den jeweiligen Anfahrtszonen/Parkplätzen stehen Ihnen unsere Helfer in Warnwesten zur Verfügung, die Ihnen den richtigen Weg weisen.

Die Ladezonen können nur in der Zeit von **7:00 Uhr bis 9:00 Uhr** und von ca. **16:00 Uhr bis 18:00 Uhr** angefahren werden. Direkt nach dem Entladen muss Ihr Fahrzeug auf die ausgeschilderte Parkfläche abgestellt werden. Bitte nehmen Sie Rücksicht auf alle anderen Aussteller und parken Sie sofort nach dem Entladen der Messematerialien um! Die Parkfläche wird nur **bis 9:00 Uhr** für Sie **reserviert** und im Anschluss für die Öffentlichkeit freigegeben. Sollten Sie später anreisen, rechnen Sie bitte mit einem längeren Zeitaufwand für die Parkplatzsuche. **Aufgrund der begrenzten Parkplätze bitten wir Sie mit nur EINEM Fahrzeug (max. 3,5 Tonnen) anzureisen.**



## Dienstag, 24. 10.2023

**Ein Aufbau am Vortag ist nur nach Absprache möglich!**

## Mittwoch, 25. Oktober 2023

07:00 Uhr	Aufbau-Beginn
09:00 Uhr	Eröffnungsveranstaltung im Studierendenhaus
09:30 Uhr	Start des Messebetriebs für Besucher
11:30 – 14:00 Uhr	Mittagessen
16:00 Uhr	Ende des Messebetriebs für Besucher, Abbau
16:00 Uhr	Schlussveranstaltung für FirmenvertreterInnen “CONNECTA Laube”

**Ein Aufbau am Vortag (für Donnerstag, 25.10.23) ist nur nach Absprache möglich!**

## Donnerstag, 26. Oktober 2023

07:00 Uhr	Aufbau-Beginn
09:30 Uhr	Start des Messebetriebs für Besucher
11:30 – 14:00 Uhr	Mittagessen
16:00 Uhr	Ende des Messebetriebs für Besucher, Abbau
16:00 Uhr	Schlussveranstaltung für FirmenvertreterInnen “CONNECTA Laube”

**Wir bitten Sie, sich an die jeweiligen Standaufbau- und Standabbauzeiten zu halten, um den Fluss der Lehrveranstaltungen und der Messe nicht unnötig zu beeinträchtigen!**

# 07 SCHLUSSVERANSTALTUNG

## CONNECTA-Laube

*„Die Messe war ein voller Erfolg! Wir haben unser Bestes gegeben und konnten mit so vielen Studierenden und interessierten jungen Leuten reden. Wäre das Ganze nicht immer so unglaublich anstrengend...“*

Na, Entspannung gefällig?

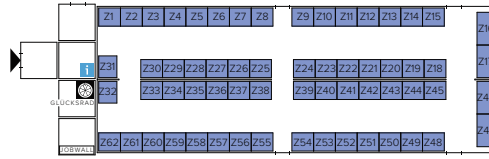
Besuchen Sie unsere **Laube** und genießen Sie einen erholsamen Messeausklang in **gemütlicher Atmosphäre**. Lassen Sie sich leckere italienische und bayerische Schmankerl zu Wein oder Bier schmecken und freuen Sie sich auf lockere Gespräche mit anderen Messteilnehmern.

Die Laube finden Sie im hinteren Teil des **Catering-Zelts**. Der Eingang befindet sich wie gewöhnlich auf der vorderen Seite, dort können Sie Ihre Eintrittskarte abgeben. Die Eintrittskarte erhalten Sie am Messetag.

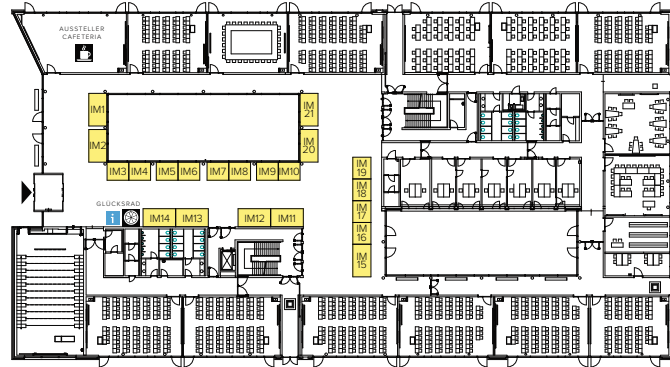
**Einlass: ab 16:00 Uhr**

# 08 STANDPLÄNE

## Z Ausstellerzelt



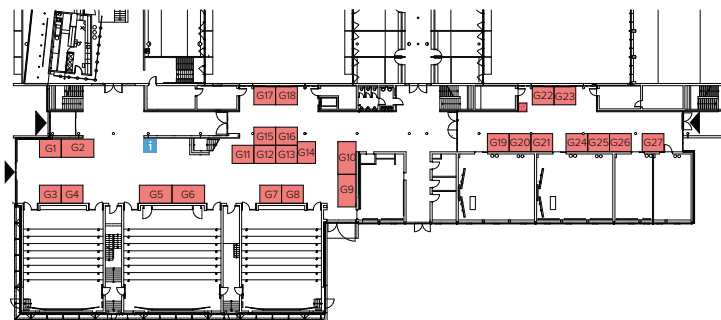
## IM Informatik/Mathematik



## S Seybothstraße



## G Galgenbergstraße



Eine Übersicht aller Aussteller finden Sie am Ende im Anhang des Dokuments.

## Standplatzgrößen

Basic: **3 m x 2,5 m x ca. 2,1 m** (Breite x Tiefe x Höhe).

Professional: **4,5 m x 2,5 m x ca. 2,1 m** (Breite x Tiefe x Höhe)

**WICHTIG: Wir bitten Sie diese Maße unbedingt einzuhalten, da diese ein notwendiger Bestandteil des Brandschutzkonzeptes sind! Offizielle Beauftragte der Hochschule überprüfen die Einhaltung sehr genau, auch an Randplätzen!**

Die Höhe ist in einigen Bereichen begrenzt. Bitte beachten Sie dies bei der Auslegung Ihres Standes.

**Bei Überschreitung der Maße bei Standplätzen im Ausstellerrzelt, bitten wir Sie, dies unbedingt im Vorfeld mit dem CONNECTA-Team abzuklären.**

## Stromanschlüsse

Es steht Ihnen ein Stromanschluss mit einer maximalen Leistung von 350 W am Standplatz zur Verfügung, d. h. es sind keine größeren Verbraucher (z.B. Kochplatten, Kühlschränke, Kaffeemaschinen etc.) erlaubt.

Bringen Sie bei Bedarf bitte selbst Mehrfachsteckdosen mit.

**WICHTIG: Geräte wie z. B. Fernseher oder Beamer melden Sie bitte im Extranet oder per Mail bis spätestens 13. Oktober 2023 nach. Ebenfalls bitten wir Sie, uns per Mail zu informieren, falls Sie mehr Leistung als 350 W am Standplatz benötigen, da wir dies bei unserer Stromplanung berücksichtigen müssen.**

## Standausstattung

Das von Ihnen bestellte Standmobiliar (Stellwände, Stehtische, Barhocker sowie Tische und Stühle) wird am Messetag bereits am Standplatz vorhanden sein. Ihre gebuchte Ausstattung können Sie im Extranet einsehen.

## Internet

Um Ihren Auftritt optimal zu gestalten und die Studierenden an Ihrem Stand mit aktuellen Informationen rund um Ihr Unternehmen versorgen zu können, können Sie kostenlos das Bayern-WLAN am gesamten Campus nutzen.

## Aufbau-Anfang/Ende

Der Stand kann ab 7.00 Uhr aufgebaut werden und muss bis 8:45 Uhr abgeschlossen sein. Falls nötig, kann der Stand am Vortag ab 17:00 Uhr aufgebaut werden. In diesem Fall bitten wir jedoch um vorherige Absprache mit dem CONNECTA-Team.

**Wir empfehlen aufgrund der angespannten Parkplatzsituation rund um die Hochschule trotzdem eine Anreise vor 8:00 Uhr.**

## Standgestaltung

Wir bitten Sie, keine Aufkleber oder schwer ablösbare Gegenstände an die von uns bereitgestellte Messeausstattung anzubringen. Selbst mitgebrachte Stände dürfen **nur innerhalb der markierten Standgrundfläche** aufgestellt werden.

Aufgrund feuerschutztechnischer Bestimmungen dürfen keine Gegenstände zwischen und außerhalb der Stände aufgestellt werden. Bitte achten Sie auch unbedingt darauf, dass keine Hinweise auf Notausgänge und Fluchtwege verdeckt werden!

**Wir bitten Sie Ihren entstandenen Abfall aufgrund des Messeauf und -abbaus eigens zu entsorgen, da die Kapazitäten der Hochschule die enormen Abfallmengen nicht decken können!**

## Aufbauhelfer + Material

Leider können wir keine Aufbauhelfer bereitstellen. Sollten Sie zum Befestigen diverser Bilder oder Poster noch Material benötigen, stellen wir Ihnen dieses selbstverständlich gerne zur Verfügung.

# 10 VERPFLEGUNG

Unsere Messecafeteria im Studierendenhaus sowie im Informatik-Gebäude stehen Ihnen den ganzen Tag über zur Verfügung.

## Messecafeteria

**Ab 8.00 Uhr** erhalten Sie Kaffee, Tee, kalte Getränke sowie Gebäck, Snacks und Obst in den CONNECTA-Messecafeterien. Dort können Sie sich kostenfrei den ganzen Tag lang versorgen. Die Messecafeterien befinden sich im Studierendenhaus (Gebäude Y) sowie im Informatik-Gebäude (Raum: K002).

Öffnungszeiten: :	Studierendenhaus	K002
	08:00 Uhr - 12:30 Uhr	08:00 Uhr - 11:30 Uhr
	13:30 Uhr - 16:00 Uhr	12:30 Uhr - 16:00 Uhr

Die Cafeteria Studierendenhaus ist am Mittwoch 25.10. von 09:00 Uhr bis 09:30 Uhr während der Eröffnungsveranstaltung geschlossen.

## Mittagessen

**Zwischen 11:30 – 14:00 Uhr** erhalten Sie gegen Abgabe der Essensmarken Ihr Mittagessen im Cateringzelt. Dieses befindet sich hinter dem Ausstellerzelt.

Am Messetag erhalten Sie von uns **pro Unternehmen drei Essensmarken, sofern Sie den Basic-Stand gebucht haben. Bei einem Professional-Stand stehen Ihnen bis zu fünf Essensmarken zu.** Diese erhalten Sie am Vormittag durch das CONNECTA-Team. Sollten Sie weitere Marken benötigen, da Sie mit mehr als drei bzw. fünf Personen angereist sind, können Sie jederzeit das Nachbuchungsformular ausfüllen, welches Sie am Messetag zusammen mit Ihren Essensmarken erhalten. Dieses können Sie anschließend gerne an unseren Infoständen abgeben (netto 35 € pro zusätzlicher Essensmarke). **Bei größeren Mengen benachrichtigen Sie uns bitte per Mail im Vorfeld der Messe.**

Die Speisekarte für das Mittagessen wird Ihnen am Veranstaltungstag ebenfalls im Ausstellerblatt zur Verfügung gestellt. Dieses beinhaltet sowohl Fleisch-, Fisch- als auch vegetarische/vegane Gerichte.

## Infopunkt

Unsere Infopunkte sind den ganzen Tag über besetzt. Bei Fragen oder Problemen wenden Sie sich bitte an die dortigen Teammitglieder. Während der Messe können Sie uns jederzeit unter den anfangs genannten Telefonnummern erreichen.

## Kopierer

Im Copy-Shop der OTH Regensburg im Untergeschoss steht Ihnen ein Kopierer gegen Entgelt zur Verfügung.

## Sanitäter\*innen

Für Notfälle stehen Ihnen ganztägig Sanitäter\*innen zur Verfügung. Bitte melden Sie sich in solchen Fällen am Infopunkt.

# 12

## IHR FIRMENAUFTRITT auf der CONNECTA-Homepage

Der **digitale Firmenauftritt** auf unserer Homepage rundet Ihren Messeauftritt online ab.

Über die Ausstellersuche können Sie Ihr Firmenprofil einsehen:

<https://connecta-regensburg.de/ausstellersuche/>

Ein besonderes Augenmerk erhält der **Messekatalog**, welcher vom CONNECTA-Team eigenständig designt wird. Mit einer Auflage **von 1200 gedruckten Stück** wird er den Studierenden sowohl gedruckt als auch digital auf unserer Homepage und in der OTH-APP bereits im Vorfeld zur Verfügung gestellt.

Sie können den Messekatalog in der digitalen Version auf unserer Homepage im Downloadbereich einsehen.



Mit unserer Digitalen-Jobwall ermöglichen wir den teilnehmenden Unternehmen, die Studierenden im Vorfeld der Messe, während der Messetage und auch nach dem Messegeschehen über offene Stellenangebote zu informieren.

Das Hochladen der Stellenanzeigen im CONNECTA-Extranet ist **ab sofort** jederzeit vor, während und nach den Veranstaltungstagen möglich. Die Anzeigen erscheinen direkt in Ihrem digitalen Firmenprofil und der Jobwall.

Bitte beachten Sie, dass **maximal 4 Anzeigen** (bei Buchung des CONNECTA "Professional" **max. 6 Anzeigen**) hochgeladen werden können.

Die Stellenanzeigen bleiben bis zum Ende des Jahres 2023 auf der Homepage erreichbar. Wir behalten uns vor, die Anzahl der Stellenanzeigen zu beschränken, sollten unverhältnismäßig viele eingestellt werden.

Die Nutzung der Plattform ist kostenfrei und beschränkt bis zum **31. Dezember 2023**. Dennoch kann das Onlineportal von unserer Seite aus jederzeit beendet werden.

Unternehmen, die das CONNECTA-Werbepaket "**Premium-Partner**" ausgewählt haben, können (unabhängig zum Onlineangebot) bis zu 4 Stellenanzeigen auf unserer **analogen** Jobwall an den Messetagen platzieren. Bitte laden Sie diese **bis spätestens 20. Oktober** im Extranet hoch.

# 14 SPEED-CONNECTING

## Das Konzept

Bereits bei der vergangenen Messe hat unser neues Konzept **Speed-Connecting** die Einzelgespräche abgelöst. Sie erhalten 4 Zeitslots, die von Studierenden gebucht werden können. Eine Bewerbung ist dafür nicht erforderlich. Erst beim Termin selbst wissen Sie, wer sich beworben hat. Um die ungestörte Atmosphäre gewährleisten zu können, stellen wir Ihnen einen Raum zur Verfügung.

## Der Ablauf

Zunächst wird jeder Firma ein Zeitslot von einer Stunde in einem Besprechungsraum zugewiesen. Daraufhin können Studierende für maximal zwei Firmen ihrer Wahl einen Zeitslot von 15 Minuten buchen. Alle relevanten Informationen werden Sie rechtzeitig erhalten. Lebensläufe oder Bewerbungsschreiben werden weder abgefragt noch hochgeladen. Dadurch können wir den Studierenden Chancengleichheit gewähren und Ihnen zugleich interessante Gespräche ermöglichen.

Sie erhalten am Messetag Informationen zu Name und Fachrichtung der Bewerber\*innen.

Im 15-Minuten-Rhythmus werden Sie mit bis zu 4 Studierenden Gespräche führen. Wir bitten Sie, sich an den vorgegebenen Zeitrahmen zu halten. Für den Wechsel zwischen den Firmen ist kein Puffer eingeplant.

## Sollte es matchen, halten Sie Kontakt!

Tauschen Sie Kontaktinformationen aus und besuchen Sie unsere Connecting-Lounge für tiefere Gespräche. Weitere Informationen wie Ihren Zeitslot und die Raumnummer erhalten Sie von uns noch gesondert in einer E-Mail.

# 15 CONNECTING LOUNGE

Sie haben am Messestand jemanden gefunden, der gut in Ihr Unternehmen passt? Dann nutzen Sie doch die Gelegenheit und führen Ihr Gespräch spontan in der **Connecting Lounge** in einer entspannten Atmosphäre fort.

In diesem Jahr grenzen wir wieder einen Teil der Cafeteria („Studierendenhaus“) für Sie ab. So stellen wir Ihnen einen separaten Bereich im Studierendenhaus zur Verfügung, um erste Kennenlerngespräche in einer **ruhigen und entspannten Umgebung** mit ausgewählten Studierenden führen zu können.

Wir bitten um Ihr Verständnis, dieses Angebot für maximal 30 Minuten am Stück zu nutzen, um auch anderen Ausstellern die Möglichkeit zu geben, die Connecting Lounge zu verwenden.

Selbstverständlich dürfen Sie Ihrem Gesprächspartner auch Kaffee, Getränke oder Gebäck aus der Ausstellercafeteria anbieten!

# 16 HYGIENEKONZEPT

Da im Herbst erfahrungsgemäß die Infektionszahlen mit Covid-19 sowie anderen Erkältungserkrankungen wieder ansteigen, geben wir Ihnen hiermit einige Hygieneregeln an die Hand, um weitere Infektionen vorzubeugen. **Wir bitten Sie, sich an diese generellen Sicherheits- und Hygieneregeln zu halten!** Wir behalten uns außerdem vor, weitere Maßnahmen und Vorschriften je nach Stärke des Infektionsgeschehens nach dem Bayerischen Infektionsschutzgesetzes zu ergreifen.

**Grundsätzlich sind die jeweils geltenden infektionsschutzrechtlichen (Bayerische Infektionsschutzmaßnahmenverordnung – BayIfSMV in der jeweils gültigen Fassung) bzw. arbeitsschutzrechtlichen Vorgaben umzusetzen.**

## Generelle Sicherheits- und Hygieneregeln

Wir empfehlen die **AHA+A+L-Formel** einzuhalten:

Abstand wahren, auf Hygiene achten und – da, wo es eng wird – eine Maske tragen. Zusätzlich können Sie die Corona-Warn-App nutzen und in Innenräumen regelmäßig lüften.

<b>Firmenname, Ort</b>	<b>Messtag</b>	<b>Standplatz</b>
[bu:st] group GmbH, München	Mittwoch	Z35
4process AG, Passau	Donnerstag	Z39
agap2 - MoOngy GmbH, München	Donnerstag	Z55
Agentur für Arbeit, Regensburg	Donnerstag	S11
Agentur für Arbeit, Regensburg	Mittwoch	S11
Akkodis Germany GmbH, Sindelfingen	Donnerstag	IM19
AKTORmed GmbH, Neutraubling	Donnerstag	Z26
Allianz Geschäftsstelle Regensburg, Regensburg	Donnerstag	S9
ALTEN GmbH, Coburg	Mittwoch	IM11
ams OSRAM Group, München	Mittwoch	Z1
AOK-Direktion Regensburg-Neumarkt, Regensburg	Donnerstag	S6
Apfelböck Ingenieurbüro GmbH, Dingolfing	Mittwoch	G17
ARS Altmann AG, Wolnzach	Donnerstag	IM11
ASAP Holding GmbH, Gaimersheim	Donnerstag	Z10
ASMPT AMICRA GmbH, Regensburg	Donnerstag	G3
AVL Software and Functions GmbH, Regensburg	Mittwoch	Z12
AWO Soziale Dienste GmbH, Straubing	Donnerstag	S4
B-Horizon GmbH, Sinzing	Mittwoch	S10
b-plus GmbH, Deggendorf	Mittwoch	Z9
B&O Bau Bayern GmbH, Bad Aibling	Donnerstag	Z45
BAUER Gruppe, Schrobenhausen	Mittwoch	G20
Baumann Automation GmbH, Amberg	Mittwoch	G19
Bayerisches Staatsministerium für Wohnen, Bau und Verkehr, München	Mittwoch	G5
Bayernwerk Netz GmbH, Regensburg	Donnerstag	IM20
BBI INGENIEURE GMBH, Landshut	Donnerstag	G18
Bechtle GmbH & Co. KG IT-Systemhaus Regensburg, Regensburg	Mittwoch	Z32
Bertrandt AG, Ehningen	Donnerstag	Z16
BHS Corrugated Maschinen- und Anlagenbau GmbH, Weiherhammer	Mittwoch	Z21
BHS Intralogistics, Neutraubling	Mittwoch	Z22
Bildungswerk der bayerischen Wirtschaft (bbw) gGmbH, Regensburg	Mittwoch	S15
BMS Maschinenfabrik GmbH, Pfatter	Donnerstag	G23
BMW Group, München	Mittwoch	Z47

<b>Firmenname, Ort</b>	<b>Messtag</b>	<b>Standplatz</b>
Brunel GmbH, Regensburg	Mittwoch	G22
BSH Hausgeräte GmbH, Regensburg	Mittwoch	Z55
Bundeswehr - Karriereberatungsbüro Regensburg, Regensburg	Donnerstag	S12
Capgemini Deutschland GmbH, München	Donnerstag	Z33
Caritasverband für die Diözese Passau e. V., Passau	Mittwoch	S2
CipSoft GmbH, Regensburg	Mittwoch	Z4
Circet Deutschland GmbH, Hannover	Donnerstag	IM12
cloudfood, Regensburg	Mittwoch	Z43
congatec GmbH, Deggendorf	Donnerstag	Z28
Conrad Electronic SE, Hirschau	Mittwoch	Z30
Continental Automotive Technologies GmbH, Regensburg	Mittwoch	IM21
COPLAN AG, Eggenfelden	Mittwoch	Z3
CreaTech Engineering GmbH, Regensburg	Donnerstag	G20
Crown Gabelstapler GmbH & Co. KG, Feldkirchen	Donnerstag	G2
Dallmeier electronic GmbH & Co. KG, Regensburg	Mittwoch	Z7
DAP GmbH, Frankfurt am Main	Donnerstag	IM10
Data Insights GmbH, München	Donnerstag	Z52
Debeka Versicherungsverein a. G., Regensburg	Mittwoch	Z36
DEKRA, Stuttgart	Mittwoch	Z50
DELTA Management GmbH, Geisenhausen	Donnerstag	Z19
Deutsche Bahn AG, München	Donnerstag	Z35
dexcon GmbH, Obertraubing	Donnerstag	Z32
DFK NORD AG, Neutraubling	Donnerstag	S17
Dichtungstechnik Wallstabe & Schneider GmbH & Co.KG, Niederwinkling	Mittwoch	Z11
digitalwerk GmbH, Regensburg	Mittwoch	IM14
DONAT IT GmbH, Ingolstadt	Mittwoch	IM17
dosmatix GmbH, Rohr i. NB	Donnerstag	Z14
DR. JOHANNES HEIDENHAIN GmbH, Traunreut	Mittwoch	G6
DRACoon GmbH, Regensburg	Mittwoch	IM18
DRÄXLMAIER Group, Vilsbiburg	Mittwoch	G16
DV Plan GmbH, Regensburg	Donnerstag	Z58
e.solutions GmbH, Ingolstadt	Donnerstag	Z18
e.telligent GmbH, Eitensheim	Mittwoch	IM13
ebmpapst Landshut, Landshut	Mittwoch	G23
EDAG Engineering GmbH - Konzernrechnungswesen, München	Mittwoch	Z5

<b>Firmenname, Ort</b>	<b>Messtag</b>	<b>Standplatz</b>
emz-Hanauer GmbH & Co. KGaA, Nabburg	Donnerstag	Z5
enders GmbH, Ergolding	Mittwoch	Z49
Envi Con Engineering GmbH, Nürnberg	Mittwoch	G25
Evangelische Jugendsozialarbeit Regensburg (ejsa), Regensburg	Donnerstag	S3
evopro systems engineering AG, Regensburg	Donnerstag	Z36
Excelitas PCO GmbH, Kelheim	Donnerstag	Z15
Expleo Germany GmbH, München	Donnerstag	Z29
F.EE-Unternehmensgruppe, Neunburg v. W.	Donnerstag	G25
Fahrner Bauunternehmung GmbH, Mallersdorf-Pfaffenberg	Donnerstag	G21
Familienhilfe Morgenstern GmbH, Regensburg	Mittwoch	S1
FERCHAU GmbH, Regensburg	Mittwoch	Z40
Finze & Wagner Holding GmbH, Burghausen	Donnerstag	S18
FMS Future Mobility Solutions GmbH, Gaimersheim	Donnerstag	Z23
FORMAXX AG, Eschborn	Donnerstag	S15
Fraunhofer UMSICHT, Sulzbach-Rosenberg	Mittwoch	Z14
Freitag Gruppe GmbH & Co. KG, Parsberg	Donnerstag	Z56
FRONTERIS Gruppe, Regensburg	Donnerstag	Z13
Gebr. Donhauser Bau GmbH & Co.KG, Schwandorf	Donnerstag	Z46
GEFASOFT Automatisierung und Software GmbH, Regensburg	Mittwoch	Z28
Gerresheimer Regensburg GmbH, Wackersdorf	Donnerstag	Z57
Gluth Systemtechnik GmbH, Straubing	Donnerstag	G19
GOLDBECK Ost GmbH, Treuen	Mittwoch	G8
GRAMMER AG, Ursensollen	Donnerstag	Z2
Grant Thornton AG, Düsseldorf	Mittwoch	S9
greenQuality Flammersberger + Färber GbR, Regensburg	Donnerstag	S7
Grote Industries Europe GmbH, 94327 Bogen	Donnerstag	Z4
Gruber Innenausbau-Holzbau GmbH, Rötzb/Bernried	Mittwoch	Z42
Hahn Softwareentwicklung GmbH, Maxhütte-Haidhof	Mittwoch	IM2
HAWE Micro Fluid GmbH, Barbing	Donnerstag	G16
Heidelberg Web Carton Converting GmbH, Weiden	Donnerstag	G1
Heidrive GmbH, Kelheim	Donnerstag	Z47
HENRICHSEN AG, Straubing	Donnerstag	IM8
HOCHTIEF Infrastructure GmbH, München	Mittwoch	G2
HORSCH Maschinen GmbH, Schwandorf	Mittwoch	Z15
HPE GmbH, Johanniskirchen	Mittwoch	Z25
IAV GmbH, Berlin	Donnerstag	Z48

<b>Firmenname, Ort</b>	<b>Messetag</b>	<b>Standplatz</b>
IB SCHOLZ GmbH & Co. KG, Regensburg	Mittwoch	Z53
ibi systems GmbH, Regensburg	Donnerstag	IM4
IFB Eigenschenk GmbH, Deggendorf	Donnerstag	Z37
IGZ Ingenieurgesellschaft für logistische Informationssysteme mbH, Falkenberg	Mittwoch	IM3
IK-T GmbH Innovative Kommunikations-Technologien, Regensburg	Donnerstag	Z40
in-tech GmbH, Garching bei München	Donnerstag	IM15
Infineon Technologies AG, Regensburg	Mittwoch	G11
Inova Semiconductors GmbH, München	Donnerstag	Z22
Institut für Energietechnik IfE GmbH, Amberg	Mittwoch	S14
INSYS Microelectronics GmbH, Regensburg	Donnerstag	S19
InterNetX GmbH, Regensburg	Mittwoch	Z48
intive GmbH, Regensburg	Donnerstag	IM1
invenio GmbH Engineering Services, Barbing	Mittwoch	Z44
IP Camp GmbH, Eitensheim	Mittwoch	IM4
Irlbacher Blickpunkt Glas GmbH, Schönsee	Donnerstag	G22
IRS Systementwicklung GmbH, Brennbere	Donnerstag	Z21
iS Software GmbH, Regensburg	Donnerstag	IM17
isento GmbH, Nürnberg	Donnerstag	IM6
ISO-Gruppe, Nürnberg	Mittwoch	IM19
ITK Engineering GmbH, Ingolstadt	Mittwoch	G15
jambit GmbH, München	Mittwoch	IM8
Johanniter-Unfall-Hilfe e. V. Regionalverband Ostbayern, Regensburg	Mittwoch	S7
Josef Rädlinger Bauunternehmen GmbH, Cham	Donnerstag	G4
Jugendbildungsstätte des Bezirks Oberpfalz, der KAB und CAJ Waldmünchen, Waldmünchen	Donnerstag	S8
Jungheinrich Moosburg AG & Co. KG, Moosburg an der Isar	Mittwoch	G14
Karl Lausser GmbH, Pilgramsberg/Rattiszell	Donnerstag	G11
Katholische Jugendfürsorge der Diözese Regensburg e. V., Regensburg	Mittwoch	S8
KESSEL AG, Lenting	Mittwoch	G21
KLEBL GmbH, Neumarkt in der Oberpfalz	Mittwoch	Z8
knowis AG, Regensburg	Donnerstag	Z1
Körper Supply Chain Consulting GmbH, Bad Nauheim	Donnerstag	Z44
Kontron Europe GmbH, Roding	Mittwoch	IM10
KPIT Technologies GmbH, München	Mittwoch	Z41
kplan AG, Abensberg	Donnerstag	Z27



<b>Firmenname, Ort</b>	<b>Messtag</b>	<b>Standplatz</b>
KPMG AG Wirtschaftsprüfungsgesellschaft, München	Donnerstag	Z12
Kromberg & Schubert Automotive GmbH & Co. KG, Abensberg	Mittwoch	Z45
Krones AG, Neutraubling	Donnerstag	G10
Krones.digital, Wackersdorf	Donnerstag	Z42
Landesamt für Finanzen, Regensburg	Mittwoch	IM12
Landratsamt Straubing Bogen - Amt für Soziale Dienste für Jugend und Familie, Straubing	Donnerstag	S2
Lindner Group KG, Arnstorf	Donnerstag	Z25
Loibl Förderanlagen GmbH, Straubing	Mittwoch	Z34
manu dextra GmbH, Nürnberg	Mittwoch	Z52
Maschinenfabrik Reinhausen GmbH, Regensburg	Mittwoch	G10
Max Boegl Bauservice GmbH & Co. KG, Neumarkt	Donnerstag	G15
MAX STREICHER GmbH & Co. KG aA, Deggendorf	Mittwoch	Z23
Meierhofer AG, München	Mittwoch	Z33
Meyer Ingenieure GmbH, Regensburg	Mittwoch	S12
MOLL Automatisierung GmbH, Leiblfing	Mittwoch	G13
msg systems ag, Ismaning	Donnerstag	IM21
MTG Wirtschaftskanzlei (Dr. Reuthlinger & Breig und Partner GdB), Regensburg	Mittwoch	S18
MTM-Plan GmbH, Regensburg	Mittwoch	Z54
MTU Aero Engines AG, München	Mittwoch	Z26
Mühlbauer GmbH & Co. KG, Roding	Mittwoch	G4
Murata Electronics Europe B.V. Germany Branch, Nürnberg	Donnerstag	Z7
naturstrom AG, Eggolsheim	Mittwoch	G26
Netto Marken-Discount Stiftung & Co. KG, Maxhütte-Haidhof	Mittwoch	Z16
NETZSCH Gruppe, Selb	Donnerstag	G27
neumeier AG, Mallersdorf-Pfaffenberg	Mittwoch	IM7
Nexans autoelectric GmbH, Floß	Donnerstag	IM2
Nexis GmbH, Regensburg	Donnerstag	IM3
Novem Car Interior Design GmbH, Vorbach	Mittwoch	Z10
ODAV AG, Straubing	Mittwoch	IM6
OPTITOOL GmbH, Regensburg	Donnerstag	Z8
OptWare GmbH, Regensburg	Mittwoch	Z18
OTH Regensburg, Regensburg	Mittwoch	S6
PEMA Ingenieurbüro GmbH & Co. KG, Regensburg	Donnerstag	Z34
Philotech Systementwicklung und Software GmbH, Taufkirchen	Mittwoch	IM15

<b>Firmenname, Ort</b>	<b>Messtag</b>	<b>Standplatz</b>
PIA Automation Amberg GmbH, Amberg	Donnerstag	G5
Pixida Group, München	Donnerstag	Z20
PPI AG, Hamburg	Donnerstag	IM9
Praxis Frank & Huber-Schmid GmbH - Praxis für Familienberatung und Psychotherapie, Schwandorf	Mittwoch	S4
PROCON IT GmbH, Garching bei München	Mittwoch	IM16
PSW automotive engineering GmbH, Gaimersheim	Donnerstag	IM14
PwC Deutschland, Düsseldorf	Mittwoch	S19
Q-Tech Roding GmbH, Roding	Mittwoch	G18
R-KOM GmbH & Co. KG, Regensburg	Mittwoch	Z24
R-Tech GmbH, Regensburg	Mittwoch	Z31
Raith Architekten GmbH, Kelheim	Donnerstag	Z3
Ratisbona Handelsimmobilien, Regensburg	Donnerstag	S10
RegaWatt GmbH, Abensberg	Mittwoch	G3
Robert Bosch GmbH, Nürnberg	Mittwoch	Z20
roeren GmbH, Landshut	Donnerstag	S16
Rohde & Schwarz GmbH & Co. KG, Teisnach	Donnerstag	Z43
Rosenberger Hochfrequenztechnik GmbH & Co. KG, Fridolfing	Donnerstag	G9
S <sup>2</sup> BERATENDE INGENIEURE, Barbing	Donnerstag	G12
Sagemcom Fröschl GmbH, Walderbach	Mittwoch	IM20
SAR Elektronik GmbH, Dingolfing	Donnerstag	Z6
sbi schicho ingenieure GmbH & Co. KG, Regensburg	Mittwoch	Z51
Scharnagl Hoch- und Tiefbau GmbH, Weiden	Donnerstag	G24
SCHERDEL GmbH, Marktredwitz	Mittwoch	Z58
Scheugenpflug GmbH, Neustadt an der Donau	Donnerstag	G6
Schiller Automatisierungstechnik GmbH, Osterhofen	Mittwoch	Z19
Schmitt GmbH, Erlangen	Donnerstag	Z53
Schneider Electric GmbH, Ratingen	Mittwoch	G12
SCHOTT AG, Landshut	Mittwoch	G24
Schubert & Salzer Control Systems, Ingolstadt	Mittwoch	Z56
SENNEBOGEN Maschinenfabrik GmbH, Straubing	Donnerstag	G7
Sesotec GmbH, Schönberg	Donnerstag	G13
SEUSS INGENIEURE GMBH, Amberg	Donnerstag	Z38
SLD Schmid Lindheim Dirmeier Wirtschaftsprüfer Steuerberater Rechtsanwälte, Regensburg	Mittwoch	S17
SMP Deutschland GmbH, Neustadt a. d. Donau/Schwaig	Donnerstag	Z51

<b>Firmenname, Ort</b>	<b>Messtag</b>	<b>Standplatz</b>
solectrix GmbH, Fürth	Donnerstag	Z11
SOMMER Fassadensysteme – Stahlbau – Sicherheitstechnik GmbH & Co. KG, Döhlau	Mittwoch	Z57
Sonplas GmbH, Straubing	Donnerstag	Z30
Sozialteam FB SE, Regensburg	Donnerstag	S1
Spanner Re <sup>2</sup> GmbH, Neufahrn in Niederbayern	Mittwoch	Z2
Stadler + Schaaf Mess- und Regeltechnik GmbH, Offenbach an der Queich	Donnerstag	G14
Stadt Regensburg, Regensburg	Mittwoch	S5
Stäubli, Sulzbach-Rosenberg	Mittwoch	G1
Starkstrom-Gerätebau GmbH, Regensburg	Donnerstag	S13
steuercompany steuerberatungsgesellschaft mbh, Straubing	Mittwoch	S16
STRABAG AG - Direktion Bayern Nord, Regensburg	Mittwoch	Z38
Strama MPS Maschinenbau GmbH & Co. KG, Straubing	Donnerstag	Z9
Strategische Partnerschaft Sensorik e.V., Regensburg	Mittwoch	Z39
Sturm-Gruppe, Salching	Mittwoch	G7
SWIETELSKY Baugesellschaft m.b.H., Regensburg	Mittwoch	G27
SWJ Germany GmbH, Griesheim	Donnerstag	IM16
Syncreon Deutschland GmbH, Neutraubling	Mittwoch	Z29
System Logistics GmbH, Wackersdorf	Donnerstag	Z31
SYSTEMA Systementwicklung Dipl.-Inf. Manfred Austen GmbH, Regensburg	Mittwoch	IM5
T.CON GmbH & Co. KG, Plattling	Mittwoch	IM1
Techniker Krankenkasse, Regensburg	Mittwoch	S3
TELIS Verwaltung GmbH, Regensburg	Donnerstag	S14
TGW Systems Integration GmbH, Teunz	Mittwoch	Z17
Tieto Germany GmbH, Regensburg	Mittwoch	IM9
TM Ausbau GmbH, Puchheim	Donnerstag	G26
TNG Technology Consulting GmbH, Unterföhring	Donnerstag	Z50
trinnovative GmbH, Regensburg	Donnerstag	IM7
TÜV SÜD Gruppe, München	Mittwoch	Z37
Universitätsklinikum Regensburg, Regensburg	Donnerstag	S5
UNO MINDA Europe GmbH, München	Donnerstag	Z24
Valentum Engineering GmbH, Regensburg	Mittwoch	Z13
Vector Informatik GmbH, Regensburg	Donnerstag	IM18
Vitesco Technologies GmbH, Regensburg	Mittwoch	Z27
VSB Gruppe, Dresden	Donnerstag	Z41
W. Markgraf GmbH & CO KG Bauunternehmung, Bayreuth	Donnerstag	G8

<b>Firmenname, Ort</b>	<b>Messtag</b>	<b>Standplatz</b>
Wayss & Freytag Ingenieurbau AG, Frankfurt am Main	Donnerstag	G17
WAYT AG, Regensburg	Donnerstag	Z49
Webasto Roof & Components SE, Hengersberg	Donnerstag	Z54
WITRON Gruppe, Parkstein	Mittwoch	Z6
Witt-Gruppe, Weiden	Mittwoch	Z46
WOLF GmbH, Mainburg	Mittwoch	G9
Würth Elektronik, Waldenburg	Mittwoch	S13
XL2 GmbH, Ingolstadt	Donnerstag	IM5
Zollner Elektronik AG, Zandt	Donnerstag	Z17
zvoove Software Germany GmbH, Wietmarschen	Donnerstag	IM13